

# Tłı̨cho, Dootaàts'eedı

(Partage de nourriture parmi le peuple Tłı̨cho)



CENTRE DE COLLABORATION NATIONALE DE LA  
SANTÉ AUTOCHTONE

PAUL CRESSMAN  
AGENT DE DÉVELOPPEMENT DES PROGRAMMES  
TŁĮCHO, NDEK'ÀOWO



# Avis de non-responsabilité



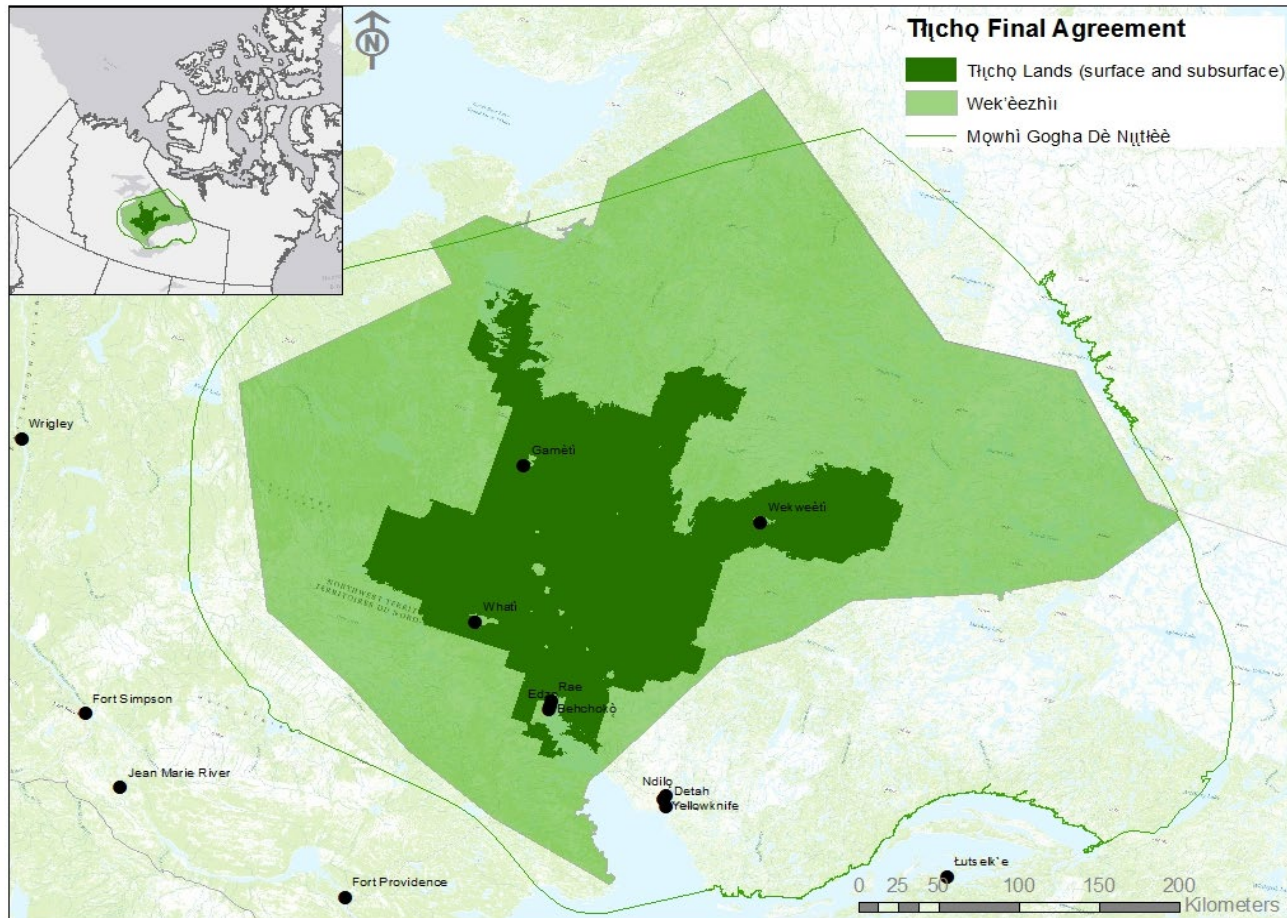
# Aperçu de la présentation



- La région des Tłı̨cho,
- Répercussions des changements climatiques
- Tłı̨cho Dołtaàts'eedı
- Résultats et perspectives
- Questions



# Les terres des Tłı̨chǫ



The map is for illustrative purposes only. The actual boundaries of features depicted on this map may not be exactly as shown. Department of Aboriginal Affairs and Intergovernmental Relations is not responsible for any errors or discrepancies occurring on this map.

# Les changements climatiques dans la région des Tłı̄chǫ



- Situation météorologique inhabituelle
- Espèces envahissantes
- Déclin de l'ekwò (caribou de la toundra)

« Le caribou de la toundra (ekwò) est une espèce clé – il a façonné l'identité culturelle des Tłı̨cho. Notre histoire, notre langue, notre culture et notre mode de vie sont liés à l'ekwò. Nous dépendons de lui pour la nourriture, l'habillement et l'équipement. Il est avec nous depuis des temps immémoriaux. » [traduction]



-Grand chef Tłı̨cho George Mackenzie

















# Tłı̨cho, Doḡaàts'eedı



- Jumelle de jeunes adultes avec des récolteurs d'expérience
- En équipe, ils pêchent, chassent, piègent et récoltent
- Les jeunes distribuent la nourriture aux aînés de la collectivité







# Résultats



- Indicateurs de réussite axés sur les participants
- Surveillance environnementale
- Récolte durable
- Développement des habiletés
- Liens culturels
- Santé améliorée
- Distribution de nourriture









# Perspectives : la voie à suivre



- Surveillance continue
- Collecte et partage de données pour orienter les politiques
- Sécurité alimentaire
- Résilience culturelle
- Autonomisation communautaire
- Réconciliation





# Merci, masi Cho

